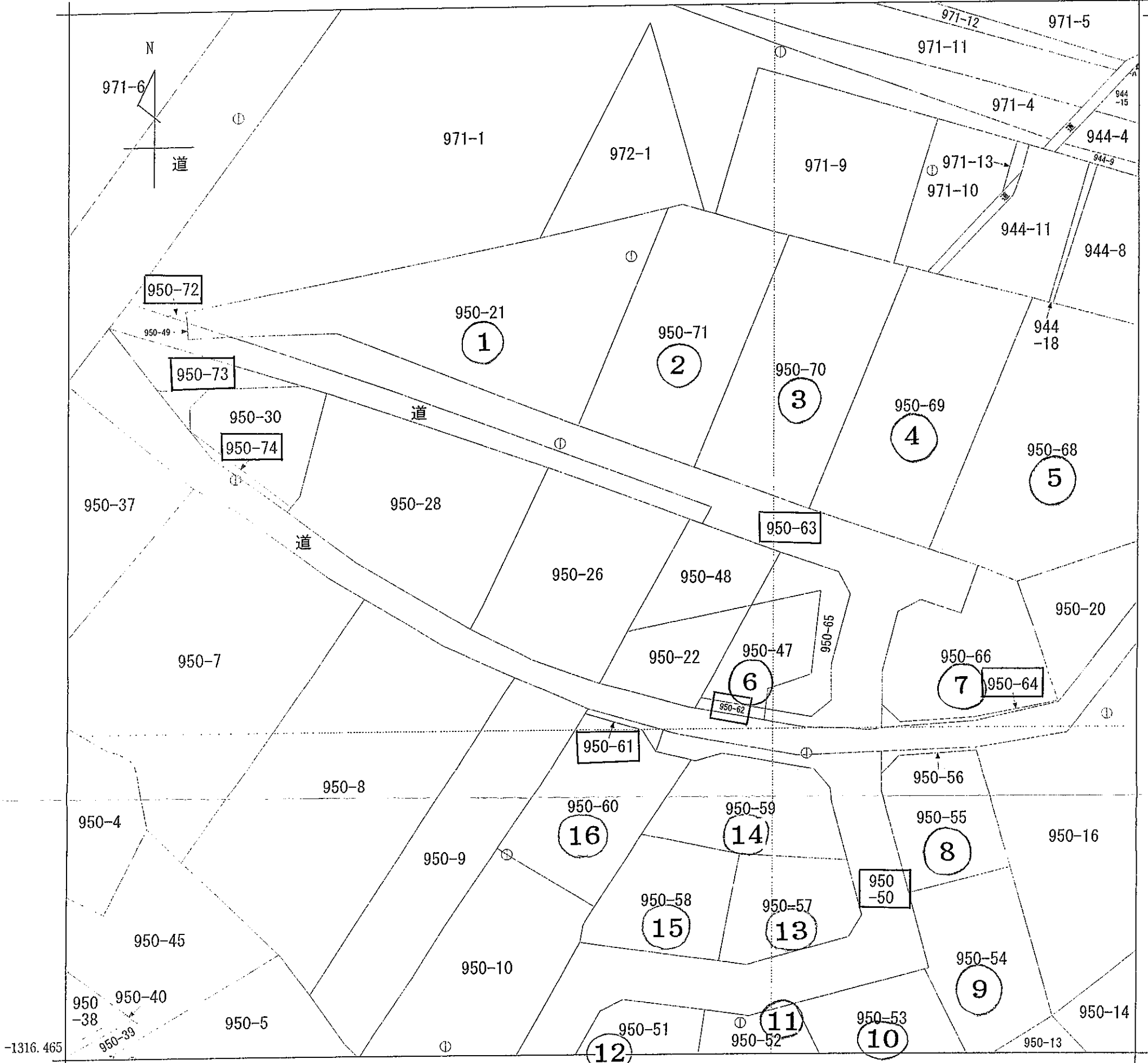


イ 937-1
 ロ 943-9
 ハ 944-16
 ニ 950-46

(座標値種別：図上測定) -51778.135

-1190.465



(座標値種別：図上測定)

(注) 国土交通省国土地理院による座標補正パラメータ(kumamoto2016_BL.par)が未公表等の理由により、修正がされていません。

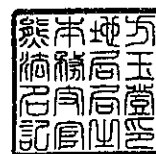
地番区域見出
 宮内

請求部	所在	荒尾市宮内字日嶽				地番	950番63			
出力縮尺	1/500	精度区分	乙一	座標系番号又は記号	II	分類	地図(法第14条第1項)		種類	地籍図
作成年月日	昭和49年1月			備付年月日(原図)		補記事項				

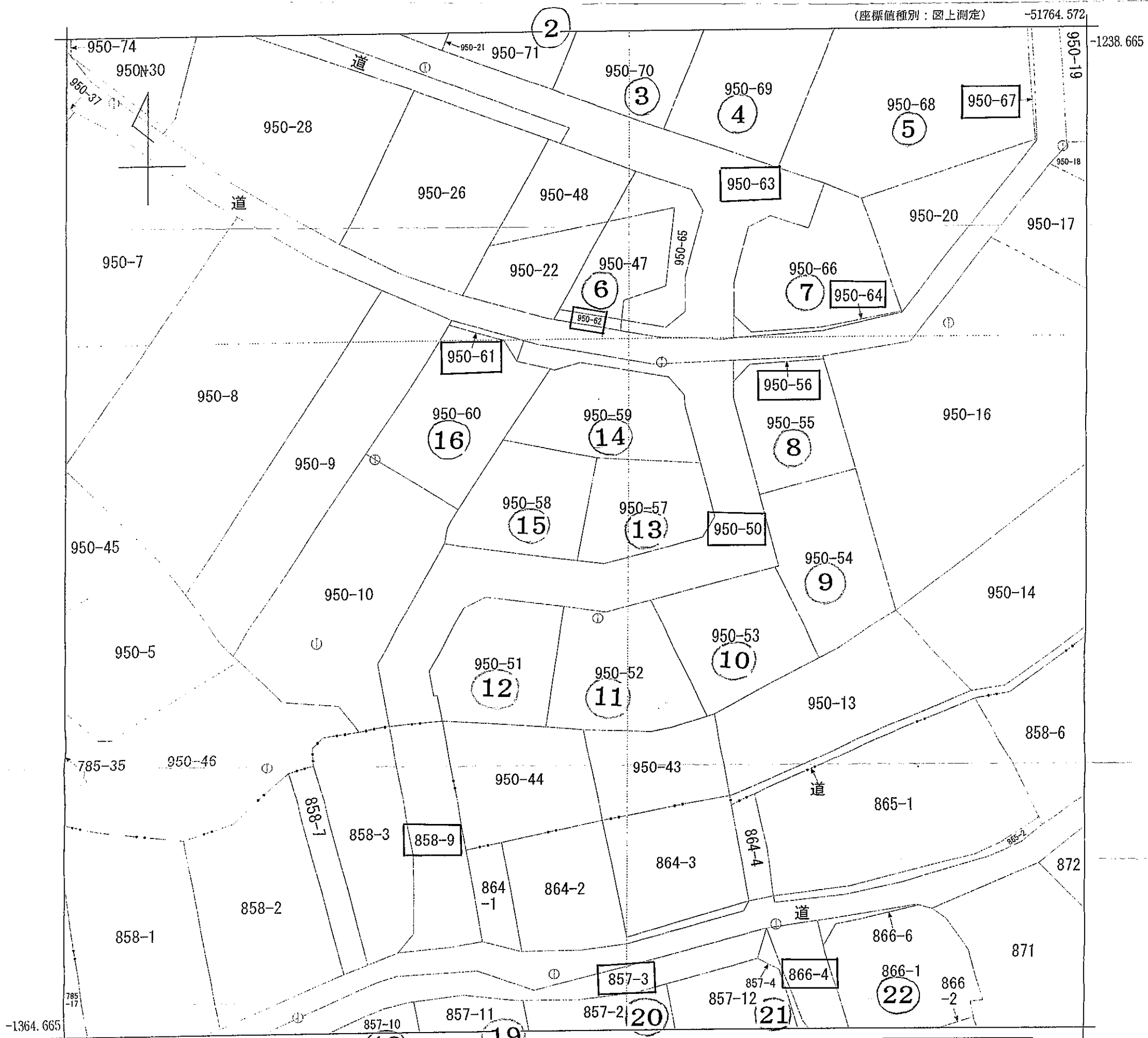
これは地図に記録されている内容を証明した書面である。

平成29年5月11日
 熊本地方方法務局玉名支局
 登記官

時任昌彦



請求番号：5-1
 (1/1)



地番
区域見出
宮内

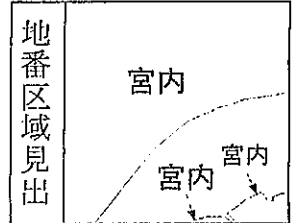
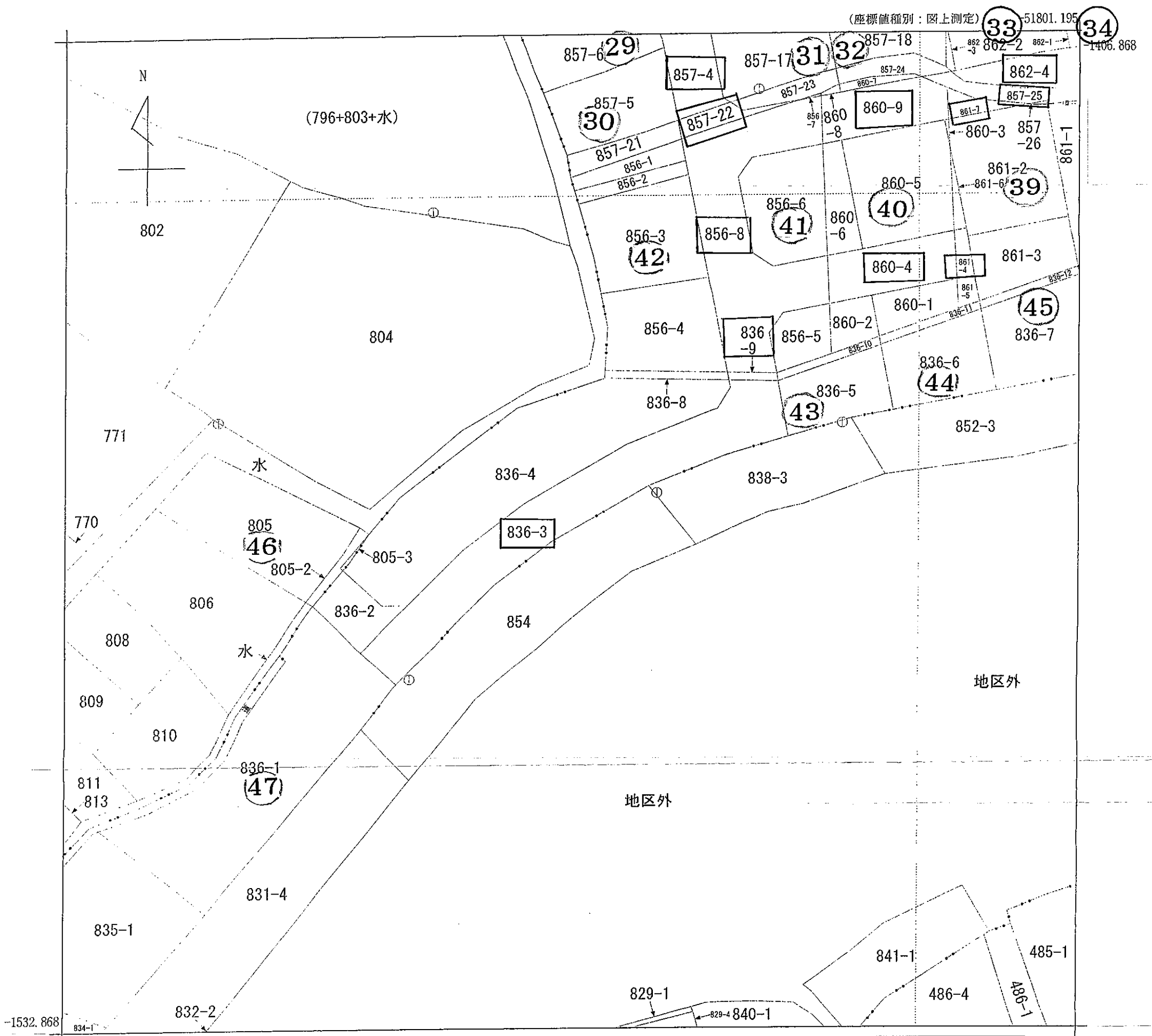
請求部	所在	荒尾市宮内字日嶽				地番	950番50			
出力縮尺	1/500	精度区分	乙一	座標系番号又は記号	II	分類	地図(法第14条第1項)		種類	地籍図
作成年月日	昭和49年1月			備付年月日(原図)		補記事項				

これは地図に記録されている内容を証明した書面である。

平成29年5月11日
熊本地方法務局玉名支局
登記官

時任昌彦





請求部	所在	荒尾市宮内字鐘撞				地番	836番3			
出力尺	1/500	精度区分	乙一	座標系番号又は記号	II	分類	地図(法第14条第1項)		種類	地籍図
作成年月日	昭和49年1月			備付年月日(原図)		補事項				

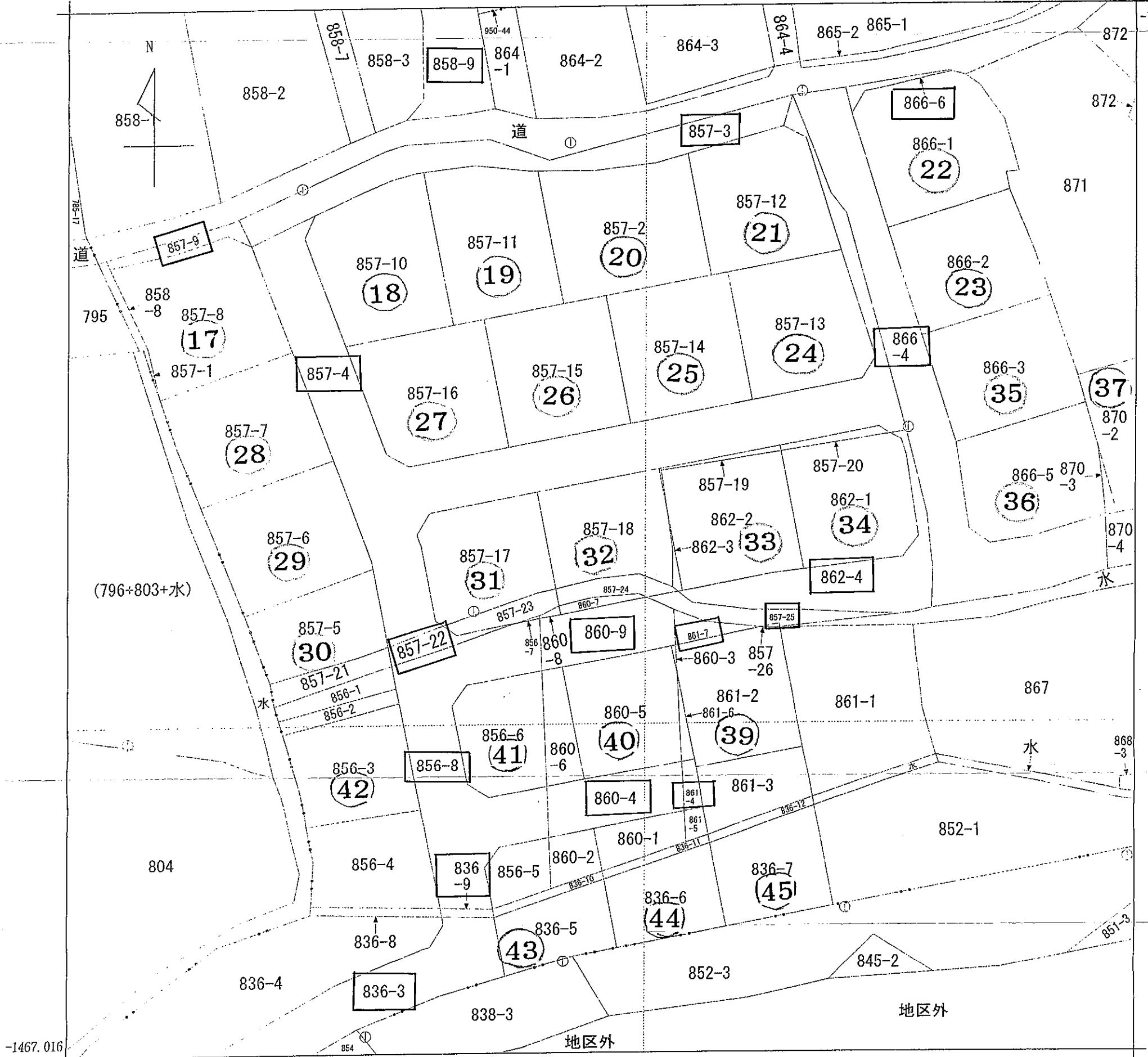
これは地図に記録されている内容を証明した書面である。

平成29年5月11日
熊本地方法務局玉名支局
登記官

請求番号：5-5
(1/1)

時任昌彦





(座標値種別：図上測定)

(注) 国土交通省国土地理院による座標補正パラメータ(kumamoto2016_BL.par)が未公表等の理由により、修正がされていません。

地番区域見出	宮内
--------	----

請求部	所在	荒尾市宮内字下山下				地番	857番18	
出力縮尺	1/500	精度区分	乙一	座標系番号又は記号	II	分類	地図(法第14条第1項)	
種類	地籍図		作成年月日		昭和49年1月	備付年月日(原図)	補記事項	

これは地図に記録されている内容を証明した書面である。

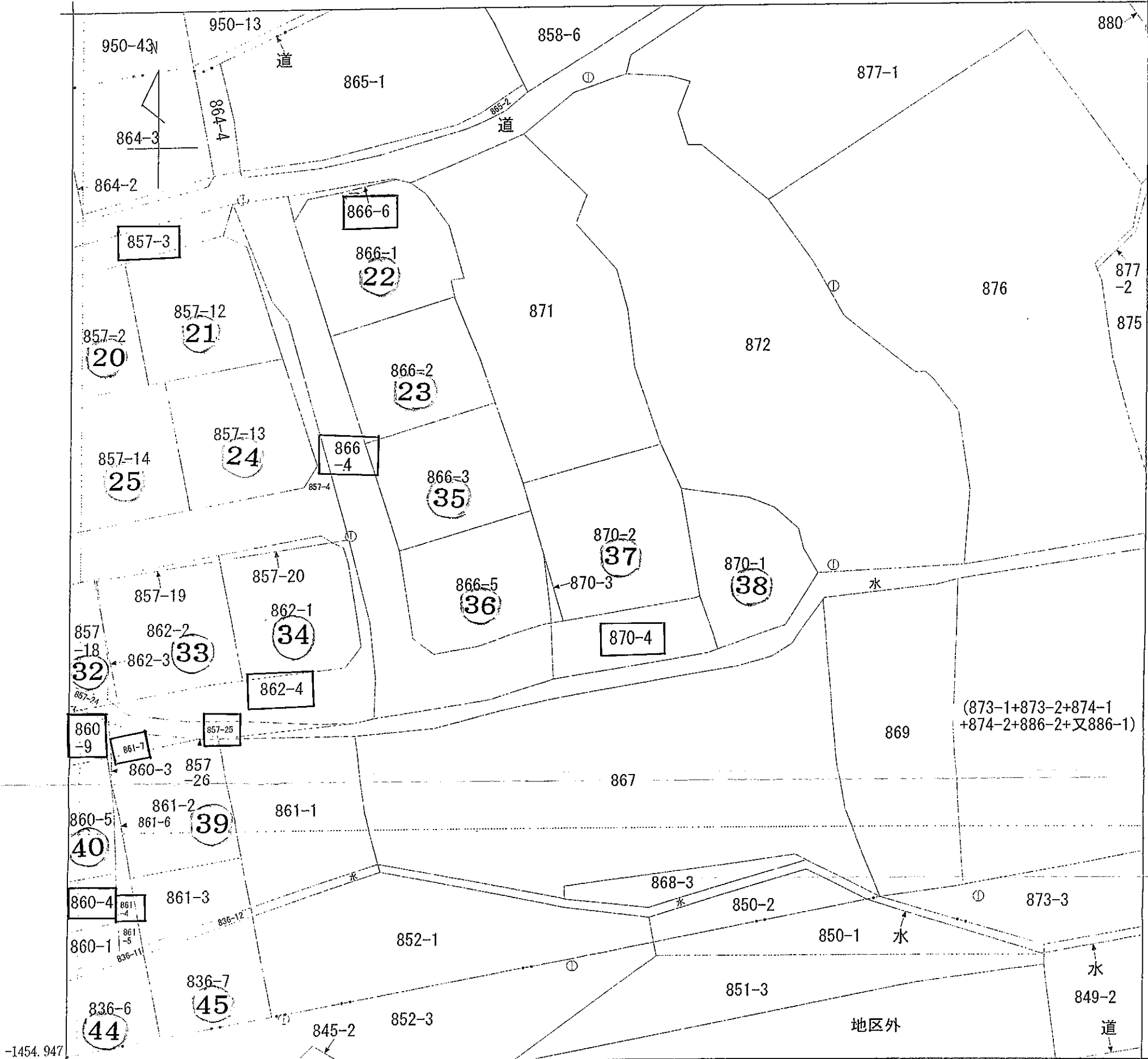
平成29年5月11日
熊本地方方法務局玉名支局

請求番号：5-4
(1/1)

登記官

時任昌彦





(座標値種別：図上測定)

(注) 国土交通省国土地理院による座標補正パラメータ(kumamoto2016_BL.par)が未公表等の理由により、修正がされていません。

地番区域見出
宮内

請求部	所在	荒尾市宮内字下山下				地番	870番2		
出力縮尺	1/500	精度区分	乙一	座標系番号又は記号	II	分類	地図(法第14条第1項)	種類	地籍図
作成年月日	昭和49年1月			備付年月日(原図)			補事項		

これは地図に記録されている内容を証明した書面である。

平成29年5月11日
熊本地方務局玉名支局
登記官

請求番号：5-6
(1/1)

時任昌彦

